



Les règles pour rouler en groupe

Rouler en groupe ça ne s'improvise pas, une bonne Organisation est de rigueur !

Il faut donc organiser le groupe afin de circuler en toute sécurité. Il existe Pour cela des règles qui permettent d'assurer la sécurité de chaque motard et du groupe en toute circonstance

En ligne droite

A l'arrêt

Lors des dépassements

A l'arrivée sur le parking



REGLES POUR LE GROUPE

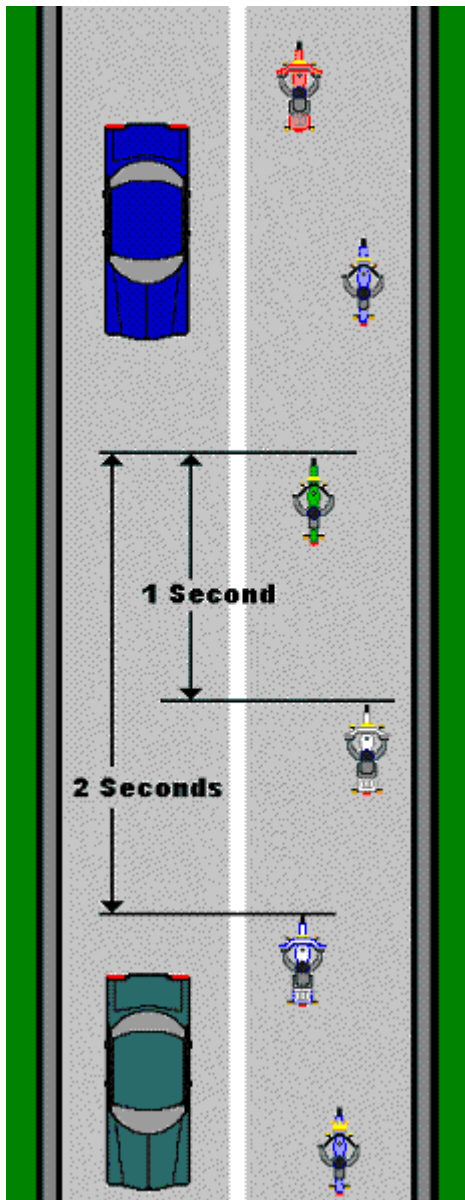
Lors du regroupement, avant le départ écoutez attentivement les consignes de sécurité, qui seront Données par le **Security Officier**, son délégué ou le **Road Captain** du jour.

- **LE PLUS TOT POSSIBLE** choisir votre place dans la colonne et surtout **NE PLUS EN CHANGER** sauf si Vous devez vous arrêter d'urgence.
- **REPEREZ** la moto qui vous suit, ne la perdez pas de vue, si elle s'éloigne de vous ralentissez la colonne le fera également automatiquement.
- **LAISSEZ** de 30 à 50 mètres de distance entre vous et la moto de devant selon la situation et rester en épi rapproché quand la colonne s'arrête.
- **ROULEZ** code allumé avec ou sans les passing blanc.

-**RESPECTER** les limitations de vitesse, ne surestimez pas vos possibilités et celles de votre machine.

-**LAISSER** le passage aux **ADJOINTS DE SECURITE** et **SECURITY OFFICIERS** seuls autorisés à vous dépasser

La conduite en ligne droite

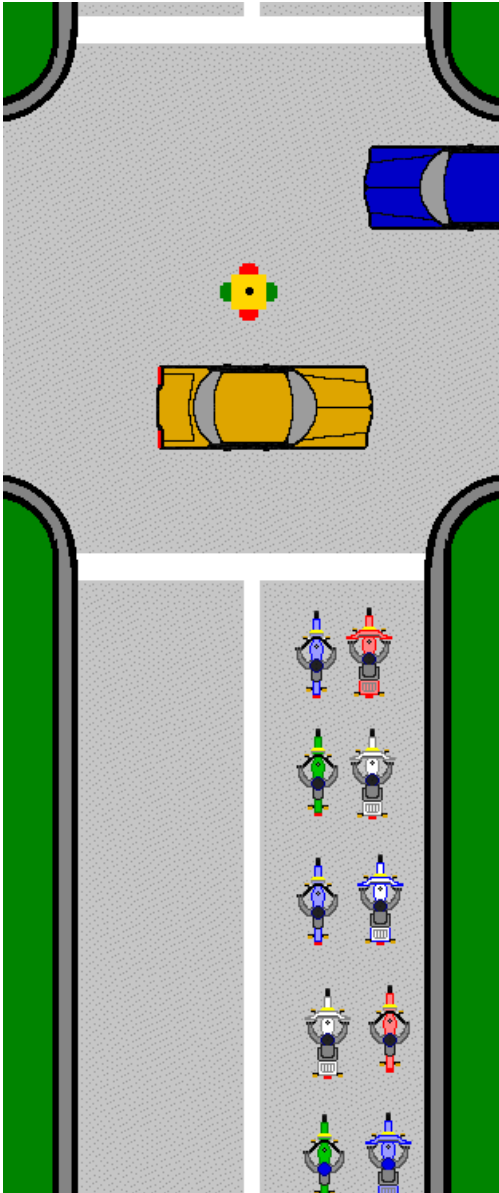


Chaque moto doit se placer à gauche et à droite de la voie, chaque moto étant placée en quinconce par rapport à celle qui la précède et qui la suit.

Cela permet :

- d'avoir des distances de sécurité plus importantes sans besoin d'évitement en cas de freinage.
- d'avoir un couloir de vision centrale qui permet à chaque motard de voir loin.

Distance de sécurité entre 2 motos : **environ 2 sec**

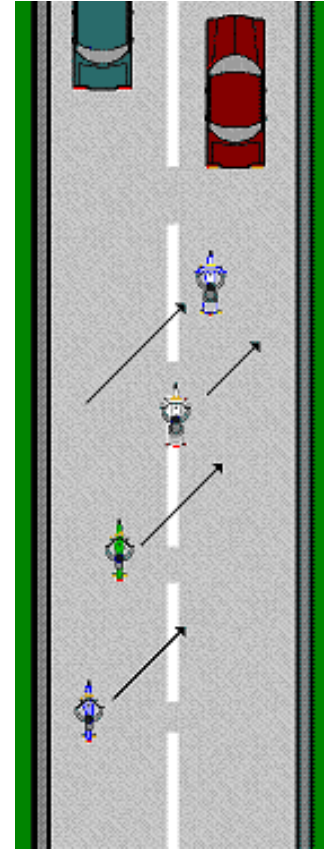
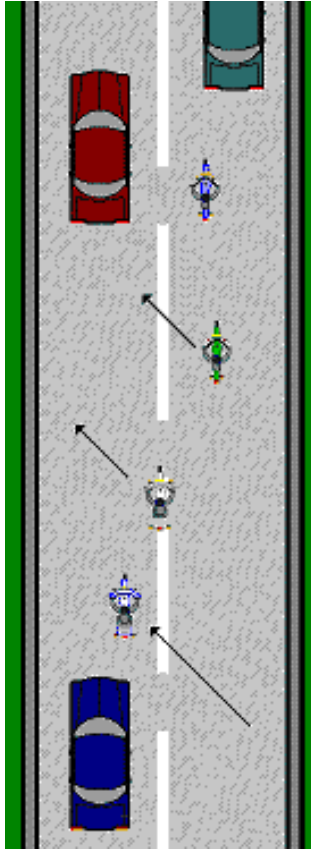


L'arrêt au feu ou un carrefour

Le groupe doit se mettre en rang les uns à côté des autres en laissant le moins d'espace possible entre les motos.

Au démarrage, le road captain démarre en

Premier et le groupe se reforme en quinconce



Dépassement Le d'un véhicule

Le safety situé à l'arrière se déporte sur la voie de gauche en laissant une distance pour laisser passer le groupe. En leur cédant la priorité.

Le groupe accélère franchement pour dépasser le véhicule.

Après le dépassement, le road captain doit ralentir pour permettre le rassemblement des motos en fin de groupe.

Modalités d'arrivée sur un parking

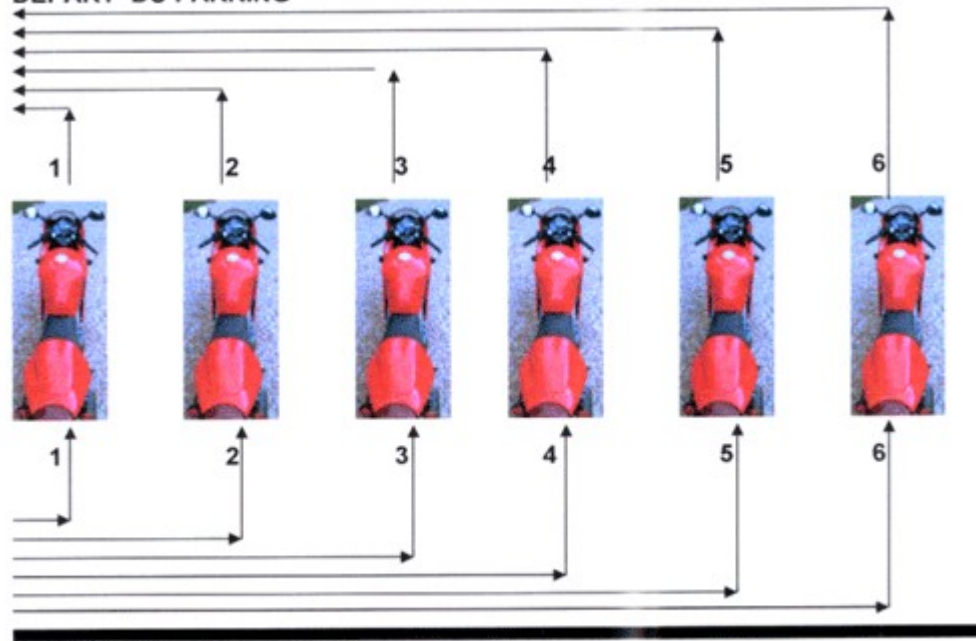
Le road captain indique le chemin pour se garer sur un parking, on emprunte ce chemin, on le suit, on ne le coupe pas.

Dans l'ordre d'arrivée on se place les uns derrière les autres ou à côté.

Modalités de départ d'un parking

Le road captain démarre le premier, le groupe démarre dans l'ordre d'arrivée sur le parking.

DEPART DU PARKING



ARRIVEE SUR LE PARKING

